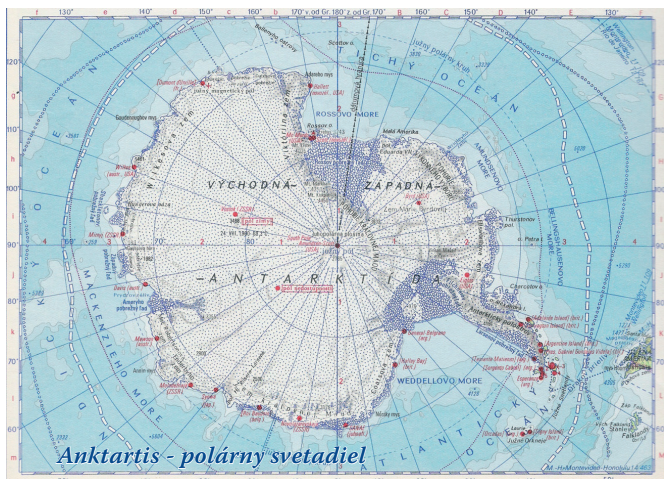


PREČO NIKTO NECHCEL BYŤ DRUHÝ? KDE SA DVAJA BIŤU, ... (1)



Sú rôzne výročia. Napríklad onedlho bude sto rokov odvtedy, ako človek dosiahol južný pól Zeme. Bolo to už dávno, alebo len nedávno? Záleží od toho, ako sa to berie. Ten prvý človek bol nórsky polárny bádateľ kapitán Roald Engelbregt Gravning Amundsen (1872 – 1928). On bol vlastne ten tretí, čo vyhral. Čo tomu predchádzalo?



Obr. 1



Obr. 2



Obr. 3

Cookovou úlohou bolo túto neznámu pevninu objaviť a zobrať ju v prospech britskej koruny. Od mysu Dobrej nádeje sa Cook plavil stále na juh. Začal stretávať plávajúce ľadovce. Bolo ich stále viac a boli čoraz väčšie. Cook dospel k názoru, že tieto obrovské masy ľadu sa museli vytvárať na pevnine. Celkom trikrát prekročili jeho lode HMS²⁾ Resolution a HMS Adventure, ako prvé v dejinách námorných ciest, južný polárny kruh (66° 33' j. š.³⁾). Cook sa rozhodol, pokiaľ sa to bude dať, pokračovať v plavbe. Neskôr, na 71° 10' j. š., v dnešnom Amundsenovom mori, ho zastavila ľadová bariéra. Antarktické pobrežie pritom ležalo sotva o 200 míľ južnejšie. Možnosť existencie „južnej pevniny“ bola definitívne vyvrátená. Cookove plavby okolo Antarktídy potvrdili, že v moriach južnej pologule nejestvuje a nemôže jestvovať žiaden vybájený, zelenajúci sa a ľudnatý veľký kontinent – „neznáma južná zem“ – Terra Australis Incognita. On však vyslovil predpoklad, že v oblasti južného pólu za ľadovou bariérou šiesty svetadiel, napriek jeho dovtedajšej nedostupnosti, existuje.



Obr. 4

Zatiaľ nikým nepoznané ostrovy uvideli v tejto odľahlej časti sveta v rokoch 1820 – 1821 ruskí moreplavci z expedície, ktorú viedli **Faddey Faddejevič Bellingshausen** (obr. 4) a **Michail Petrovič Lazarev** na lodiach Vostok a Mirnyj. Objavili ľadom pokryté skaliská, ktorým dali meno Ostrov Petra I. a Ostrov Alexandra I. Na pevninu sa im vystúpiť nepodarilo. V rovnakej dobe sa okolo ľadového kontinentu plavil americký lovec tuleňov Nathaniel Palmer. Aj Briti mali svoje železko v ohni.

Námorný poručík Eduard Bransfield bol presvedčený, že pozoroval už roku 1820 z paluby lode HMS Andromache Antarktický polostrov. O prvenstvo objavu šiesteho svetadielu sa vedú spory do súčasnosti. Až na 74° j. š. umožnilo roku 1823 priaznivé počasie anglickému lovcovi tuleňov Jamesovi Weddellovi (Falkland Islands x1; obr. 5) s loďami Jane a Beaufoy, John Biscoe a William Smith oboplávali ľadový svetadiel a zmapovali jeho ďalšie časti. V priebehu nasledujúcich rokov to boli hlavne lovcovia tuleňov a veľryb, ktorí objavovali okolo Antarktídy nové a nové ostrovy a moria.



Obr. 5

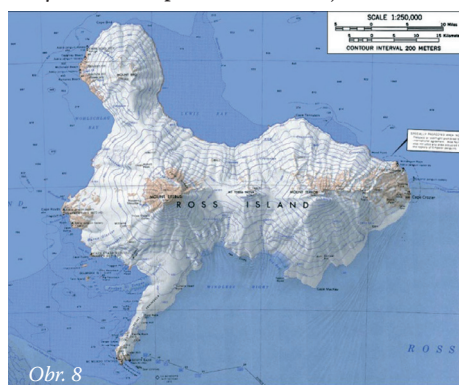


Obr. 6



Obr. 7

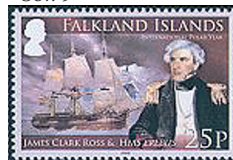
Začiatkom 19. storočia vedci zistili, že magnetické póly Zeme⁴⁾ sa neprekrývajú s jej zemepisnými pólmi a tak sa začalo súperenie o určenie ich polohy. Sir James Clark Ross (1800–1862; obr. 6) (CSG, Great Britain 897; obr. 7) dosiahol roku 1831 severný magnetický pól. Kráľovská zemepisná spoločnosť ho ako osvedčeného prieskumníka vyslala do Antarktídy, aby sa pokúsil stanoviť aj polohu južného magnetického pólu. Ross najskôr objavil ostrov, ktorému dal meno Possession a prehlásil ho za državu britskej koruny. Tak sa asi patrilo. Koncom januára 1841 sa jeho lode priblížili



Obr. 8



Obr. 9



Obr. 10

k ostrovu, ktorý neskôr dostal meno Rossov ostrov (obr. 8). Je na ňom jediná činná sopka v Antarktíde **Mount Erebus** (3794 m, CSG, Ross dependency⁵⁾ 001; obr. 9). Ross ju nazval podľa svojej lode HMS Erebus⁶⁾ (Falkland Islands x2; obr.

10). Pasívnu sopku Mount Terror pomenoval podľa svojej druhej lode HMS Terror. More sa dnes nazýva Rossovo more a je najjužnejšou oblasťou Tichého oceánu. Jeho značnú časť pokrýva Rossova ľadová bariéra, ktorá je veľká asi ako Francúzsko. Je to jediná obrovská plávajúca kryha. Územie na pobreží nazval Ross na počesť vtedajšej mladej britskej kráľovnej Viktóriina zem. Záliv McMurdo pomenoval po Archibaldovi McMurdovi, jednom z dôstojníkov lode HMS Terror. V roku 1842 dosiahli Rossove lode 78° 21' j. š., čo sa jeho nasledovníkom podarilo prekonať až o šesťdesiat rokov. Ross stanovil vtedajšiu približnú polohu takmer nedostupného južného magnetického pólu na 75° 5' j. š. a 154° 25' v. d.

V prvej polovici 19. storočia sa moreplavci v skutočnosti akoby len mierne obtreli o ostrovy v bezprostrednej blízkosti ľadového kontinentu a iba veľmi pomaly sa im darilo odhaľovať samotnú pevninu. Veľká Británia sa do týchto končín vrátila až po polstoročí. Muselo ešte na sever odplávať mnoho ľadovcov, kým sa na povrchu Antarktídy objavili ľudské stopy. Ako prvý na jej pevninský breh vystúpil v ja-

(Pokračovanie na nasledujúcej strane)